



OPÉRATEUR POUR **PORTAILS À BATTANTS** JUSQU'À **5 m** ou **MAX 500 Kg**. IDÉAL POUR USAGE RÉSIDENTIEL, DE COPROPRIÉTÉ ET INDUSTRIEL

OPERADOR PARA **PUERTAS A HOJAS** HASTA **5 m** o **MAX 500 Kg**. IDEAL PARA USO RESIDENCIAL, DE COMUNIDAD E INDUSTRIAL

### PRÉCISION, PUISSANCE ET PRATICITÉ.

Structure totalement d'aluminium moulé sous pression. Mécanique encore plus résistante, conçue pour assurer durabilité maximale et performances de haut niveau. Vis sans fin à trois principes et double engrenage hélicoïdale résistant aux chocs lubrifié avec graisse synthétique spéciale.

L'installation est plus facile et rapide grâce à l'électronique **BIOS** (modèles 230Vac et 120Vac). Programmation automatique du temps de travail et contrôle total des dispositifs de sécurité.

### PRECISIÓN, POTENCIA Y PRACTICIDAD.

La estructura es totalmente en fundición de aluminio. Mecánica aún más resistente, diseñado para garantizar durabilidad y prestaciones de alto nivel. Tornillo sin fin de 3 hélices y doble engranaje helicoidal resistente a los golpes lubricado con grasa sintética especial.

La instalación es aún más fácil y rápida gracias a la electrónica **BIOS** (en las versiones 230Vac y 120Vac). Programación automática de los tiempos de trabajo y control total de los dispositivos de seguridad.

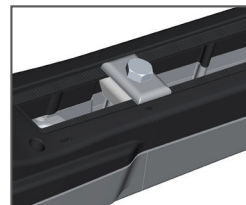


STRUCTURE TOTALEMENT EN ALUMINIUM MOULÉ SOUS PRESSION. CAJA TOTALLEMENT EN FUNDICIÓN DE ALUMINIO



DÉBLOCAGE AVEC CLÉ PERSONALISÉE PROTÉGÉE PAR UN ÉLÉGANT ET PRATIQUE CACHE SERRURE.

DISPOSITIVO DE DESBLOQUEO LLAVE PERSONALIZADO PROTEGIDO POR UNA COVER ELEGANTE Y PRACTICA.



RÉGLAGE DE FIN DE COURSE FACILE ET RAPIDE FÁCIL Y RÁPIDO AJUSTE DEL FINAL DE LÍMITE



Centrale de commande BIOS2 230V  
Cuadro de mando BIOS2 230V

### BIOS, TECHNOLOGIE INTELLIGENTE DANS VOS MAINS.

La technologie BIOS compatible aussi avec la gamme PLUS L pour assurer performances hautes et nombreuses fonctionnalités.

**BIOS2**: avancée, fiable et compacte.

**BIOS2 ECO**: essentielle, simple et pratique.

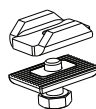
### BIOS, TECNOLOGÍA INTELIGENTE EN SUS MANOS.

La tecnología BIOS compatible también con la gama PLUS L para asegurar alto rendimiento y muchas funcionalidades.

**BIOS2**: avanzado, fiable y compacto.

**BIOS2 ECO**: esencial, simple y práctico.

### ACCESSOIRES COMPATIBLES / ACCESORIOS COMPATIBLES



BIOS2	MECHANICAL STOP	R1	V06
12006515	64100237	12000760	64100182
Centrale de commande 230V pour portails avec 1 ou 2 vantaux. Transformateur intégré	Fin de course mécanique de fermeteur pour PLUS L	Carte enfichable. Contact propre pour l'activation de la serrure électrique. Compatible avec BIOS2, BIOS2 24	V06 Serrure électrique verticale, 12Vac 15VA
Cuadro de mando 230V para el control de 1 o 2 hojas. Transformador integrado	Paro mecánico de cierre para PLUS L	Tarjeta enchufable. Contacto seco para activación de cerradura eléctrica. Compatible con BIOS2, BIOS2 24	Cerradura eléctrica V06, vertical, 12Vac 15VA



CARACTÉRISTIQUES TECHNIQUES / CARACTERÍSTICAS TÉCNICAS

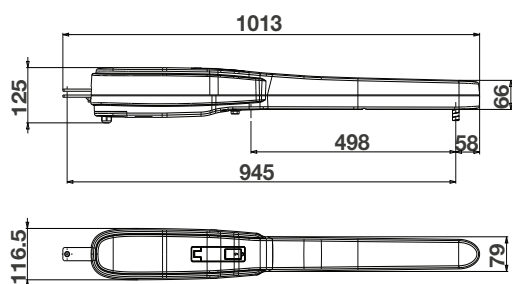
OPÉRATEUR / OPERADOR		PLUS L ADVANCED
CODE / CODIGO		12007435
ALIMENTATION / ALIMENTACIÓN		230 Vac - 50Hz
<b>ALIMENTATION MOTEUR / ALIMENTACIÓN MOTOR</b>		230 Vac - 50Hz
ABSORPTION MOTEUR / ABSORCIÓN MOTOR	A	1,1
<b>POIDS MAXIMUM DU PORTAIL / PESO MÁXIMO PUERTA</b>	<b>Kg</b>	<b>500</b>
CONDENSATEUR / CONDENSADOR	µF	6,3
LARGEUR MAXIMAL DU PORTAIL / LONGITUD MÁXIMA PUERTA	m	5
COURSE MAXIMUM DE LA TIGE / CARRERA MÁXIMA ENGANCHE	mm	498*
POUSSÉE MAXIMUM / EMPUJE MÁXIMO MOTOR	N	2570
SERVICE / SERVICIO	%	60
CYCLES JOURNALIERS CONSEILLÉS / CICLOS DIARIOS ACONSEJADOS	n°	150
DEGRÉ DE PROTECTION / GRADO DE PROTECCIÓN	IP	44
CENTRALE DE COMMANDE / CUADRO DE MANDO		BIOS2 / BIOS2 ECO

**Version disponible 120Vac 60Hz / Versión disponible 120Vac 60Hz**

\* L'utilisation de la butée mécanique de fermeture réduit la course maximale de 40 mm / \* El uso del tope mecánico de cierre reduce la carrera máxima de 40 mm

PLUS L ADVANCED est pourvu d'une butée mécanique intégrée pour le mouvement d'ouverture. / PLUS L ADVANCED está provisto de 1 tope mecánico integrado para el movimiento de apertura. Butée mécanique pour mouvement de fermeture en option (64100237). / Tope mecánico para movimiento de cierre opcional (64100237).

DIMENSIONS (mm) / DIMENSIONES (mm)



PLUS L EST DISPONIBLE EN KIT AVEC TOUS LES ACCESSOIRES INCLUS / PLUS L ES DISPONIBLE EN KIT CON TODOS LOS ACCESORIOS INCLUIDOS

**KIT PLUS L ADVANCED**



					12005933	12000591 / 53601055 / 12000530	12006320
<b>KIT PLUS L 230Vac</b>	<b>K200AH01</b>	<b>2</b>	<b>2</b>	<b>1</b> (12006515)	<b>1</b>	<b>1</b>	<b>2</b>

Le kit PLUS L ADVANCED comprend la centrale de commande BIOS2 / El kit PLUS L ADVANCED incluye el cuadro de mando BIOS2